



Manuale di installazione



SEE Electrical V8R4



Copyright

Copyright (c) maggio 2022 IGE+XAO. Tutti i diritti riservati. Nessun materiale di questo manuale, o parte di esso, può essere riprodotto, trascritto, salvato o tradotto, in qualsiasi forma e con qualsiasi mezzo, senza l'autorizzazione scritta di IGE+XAO, 16 Boulevard Déodat de Séverac, CS 90 312, 31 773 COLOMIERS CEDEX, FRANCIA.



Tabella dei contenuti

I.	INSTALLAZIONE DI SEE ELECTRICAL V8R4.....	4
I.A.	HARDWARE E SISTEMA OPERATIVO	4
I.B.	DIRITTI DURANTE L'INSTALLAZIONE	4
I.C.	PROCESSO DI INSTALLAZIONE.....	5
II.	POSIZIONE DEI FILE DELL'INSTALLAZIONE SEE ELECTRICAL	8
III.	INSTALLAZIONE DI PROGETTI, SIMBOLI E MODELLI IN RETE SE NON È STATO INSTALLATO SEE ELECTRICAL IN PRECEDENZA	9
IV.	AGGIORNAMENTO DA UNA VERSIONE SEE ELECTRICAL ESISTENTE (V5R1, V6R1, V7R1, V7R2, V8R1, V8R2 O V8R3).....	10
V.	INSTALLAZIONE DI PROGETTI, SIMBOLI E MODELLI IN UNA CARTELLA DI RETE SE PRIMA È STATA INSTALLATA UNA VERSIONE PRECEDENTE DI SEE ELECTRICAL.....	12
VI.	CONVERSIONE DEI DATI UTENTE ESISTENTI QUANDO SI USA LA VERSIONE V4R1 E LE VERSIONI PRECEDENTI DI SEE ELECTRICAL	13
VII.	UTILIZZO IN PARALLELO DELLA V8R4 E DELLE VERSIONI PRECEDENTI DI SEE ELECTRICAL.....	16
VIII.	AVVIO DI SEE ELECTRICAL	17
IX.	ATTIVAZIONE DELLA LICENZA.....	18
X.	LIVE UPDATE - AGGIORNAMENTI DEL PROGRAMMA.....	19



I. Installazione di SEE Electrical V8R4

A seconda che *SEE Electrical* sia già stato installato o meno, seguire le istruzioni riportate di seguito in questo capitolo. Qui si trovano anche informazioni su quali parti del *SEE Electrical* devono essere spostate in una directory di rete, qual è la procedura da seguire quando *SEE Electrical* viene utilizzato da più utenti o viene semplicemente installato su un'unità.

I.A. Hardware e sistema operativo

Requisiti di sistema:

- ✓ Windows 10 o 11 (il modulo Pannello 3D richiede l'architettura x64)
- ✓ Processore: 2 GHz o più veloce o SoC
- ✓ Memoria (RAM): 4 GB
- ✓ Spazio su disco rigido: 1,5 GB (e 1 GB aggiuntivo per il modulo 3D Panel+)
- ✓ Scheda grafica: processore con memoria interna non inferiore a 1 GB
- ✓ Display: 1024 x 768

Nota:

Il computer deve disporre di una porta USB 2.0 libera per la chiave (se hardware) e di un CD ROM in caso di installazione da CD.

I.B. Diritti durante l'installazione

Se si lavora con i profili Amministratore e Utente, esistono due procedure per l'installazione e l'assegnazione delle licenze:

- ✓ *Il software deve essere installato e la chiave deve essere programmata con l'account amministratore.*

Se si utilizza la versione di *Windows Home*, non è possibile migliorare i diritti degli utenti con restrizioni nelle cartelle. In questo caso si consiglia di installare il programma nella cartella *Documenti*, perché qui anche gli utenti con diritti limitati hanno sufficienti diritti.

- ✓ *Il profilo utente deve ricevere i diritti di amministratore durante l'installazione e la programmazione della chiave. I diritti di amministratore possono essere rimossi dopo l'installazione e la licenza.*

Tuttavia, se l'utente lavora con la proprietà "Utente con diritti limitati", l'amministratore deve concedere l'accesso completo ed i diritti di modifica per l'intera directory principale *SEE Electrical*.

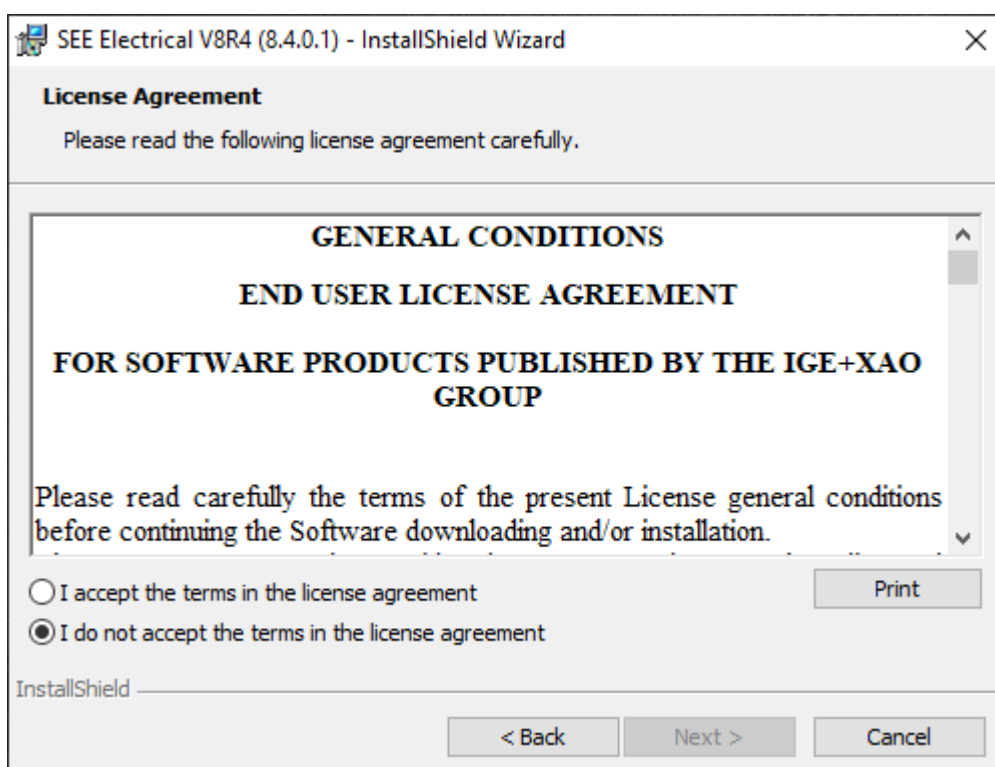


I.C. Processo di installazione

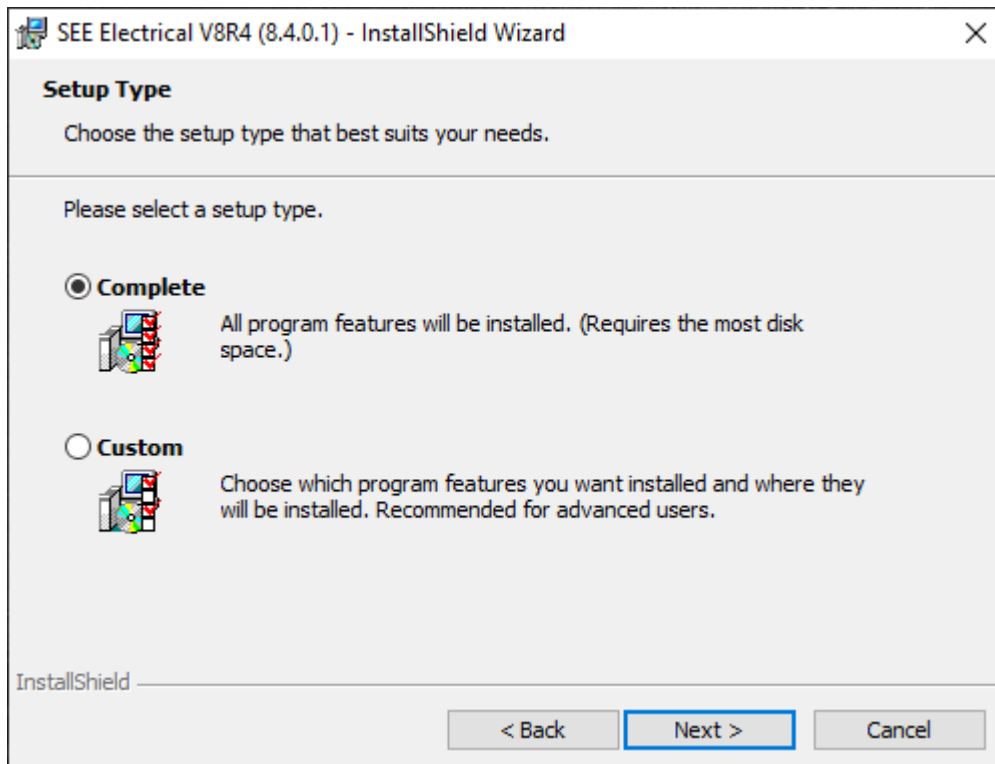
Inserire il CD di *SEE Electrical* che avete ricevuto dal vostro distributore locale o fate doppio click sul file di installazione.

Viene visualizzata la finestra di **Benvenuto**.

- Fare click su **Avanti** per procedere.



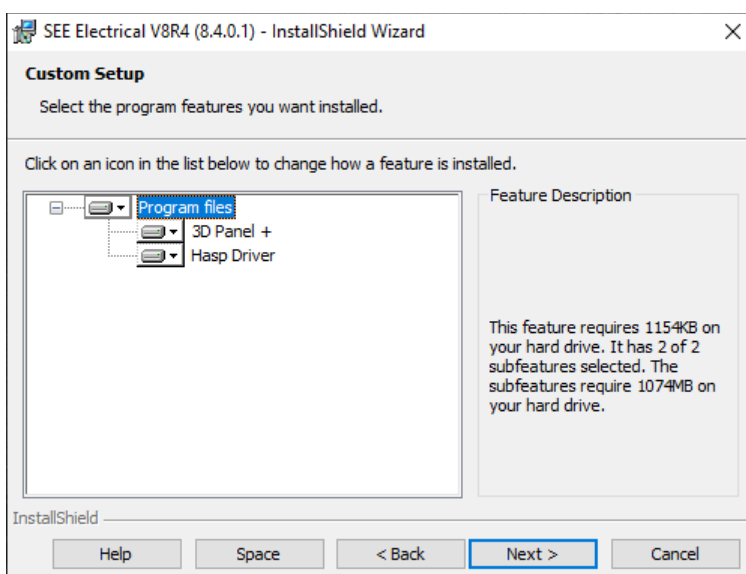
- Leggere attentamente il *Contratto di licenza con l'utente finale*. Selezionate l'opzione **"Accetto i termini del contratto di licenza"** e fate click su **Avanti** se volete procedere.



- Selezionare il tipo di installazione. **"Completa"** installerà i parametri tipici.

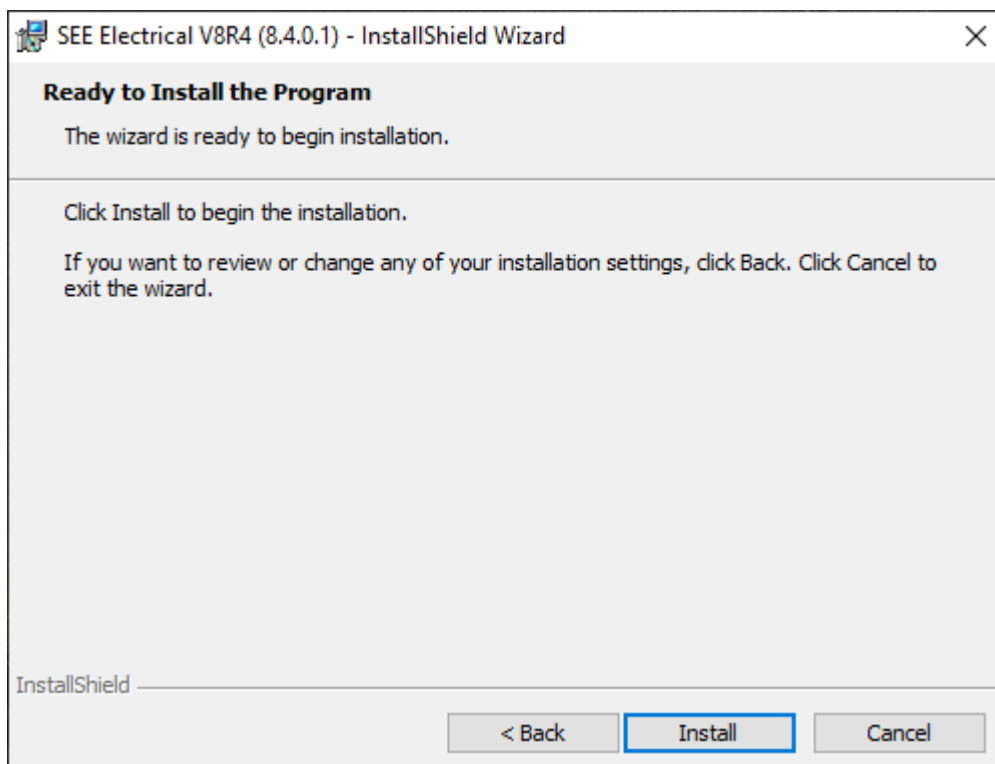
Nota:

Se si selezionasse **"Personalizzata"** si può scegliere quale parametro installare e cambiare anche la directory di installazione.





- Scegliere un'opzione e fare click su **Avanti**.



- Fare click su **Installa** per avviare l'installazione del software.
- Al termine dell'installazione, fare click su **Fine** per uscire.
- Sbloccare il software.

A seconda che la vostra versione sia protetta da una chiave software o hardware o da server di licenza locale, troverete ulteriori istruzioni per la procedura di sblocco nel file con il nome appropriato nella vostra cartella *SEE Electrical*, nella sottodirectory *DOCUMENTI*.

Se è stata utilizzata una versione precedente di *SEE Electrical*, è necessario recuperare i dati. La modalità di esecuzione dipende dalla versione utilizzata in precedenza. Si rimanda alle note in merito riportate di seguito nel presente documento.



II. Posizione dei file dell'installazione SEE Electrical

Dopo l'installazione, i file si trovano nelle seguenti directory:

I **file di programma** si trovano nella cartella di installazione di SEE Electrical:

C:\Program Files (x86)\IGE+XAO\SEE Electrical V8R4

I **file di protezione** si trovano nella cartella di installazione di SEE Electrical:

C:\Program Files (x86)\Common\IGE+XAO\SeeProtection

Le **Impostazioni ed i file temporanei** (XML di configurazione, OGL) si trovano nella cartella *Documenti pubblici*:

C:\Users\Public\Documents\IGE+XAO\SEE Electrical\V8R4

I file utente (**Progetti, Modelli, Simboli**) si trovano nella cartella *Documenti pubblici*:

C:\Users\Public\Documents\IGE+XAO\SEE Electrical\V8R4\Progetti

C:\Users\Public\Documents\IGE+XAO\SEE Electrical\V8R4\Modelli

C:\Users\Public\Documents\IGE+XAO\SEE Electrical\V8R4\Simboli

È possibile accedere ai dati dell'utente attraverso le opzioni disponibili nel **Menu Start di Windows > SEE Electrical**.



III. Installazione di progetti, simboli e modelli in rete se non è stato installato SEE Electrical in precedenza

Copiare il contenuto della cartella ...\\Progetti, ...\\Simboli e ...\\Modelli nell'unità di rete desiderata. I diritti di accesso delle nuove posizioni devono essere impostati su *Controllo completo*.

Si consiglia di eliminare o rinominare le directory locali ...\\Progetti, ...\\Simboli e ...\\Modelli.

- Eseguire SEE Electrical.
- Dal menu **File** premere il pulsante **Imposta sistema**
- Aprire la scheda **Cartelle**.
- Inserire i percorsi delle nuove directory.



IV. Aggiornamento da una versione SEE Electrical esistente (V5R1, V6R1, V7R1, V7R2, V8R1, V8R2 o V8R3)

Non è possibile aggiornare una versione esistente di *SEE Electrical* alla nuova versione. Se non si desidera un'installazione parallela, disinstallare la versione esistente prima di installarne una nuova.

Un'installazione parallela della vecchia e della nuova versione di *SEE Electrical* è possibile, ma è necessario installare la nuova versione nella propria cartella.

Tuttavia, va notato che i progetti, i fogli modello e progetti modello, i database dei codici e le librerie di simboli che sono stati convertiti alla nuova versione, non possono essere elaborati utilizzando una versione precedente di *SEE Electrical*.

Eeguire una copia di backup dei dati **prima della procedura di disinstallazione/installazione**: salvare il contenuto delle directory ...\\Progetti, ...\\Simboli, ...\\Modelli (vedere le note seguenti).

Note per la directory Simboli:

- ✓ Copiate le librerie di simboli che avete modificato. Il file *Types.ses* contiene informazioni sui codici, quindi copiate anche questo.
 - I file "*System.ses*" e "*List of text placeholders.ses*" non devono essere copiati perché questi file sono legati alla versione.
 - I file OGL della directory ...\\Simboli sono anch'essi legati alla versione e non devono essere salvati. Nelle versioni future non saranno presenti file OGL.
-

Note per la directory Modelli:

File da salvare:

- ✓ *Wires.mdb* (database delle proprietà dei fili)
 - ✓ *Translation.mdb* (database delle traduzioni)
 - ✓ *Cables.mdb* (database dei cavi definito dall'utente)
 - ✓ Se non sono stati creati simboli di cavi definiti dall'utente, non si consiglia di salvare il file *Cavi.mdb*.
 - ✓ Tutti i file con le estensioni *.tdw, *.txt, *.dat
 - ✓ File con estensione *.sep (se avete creato modelli di progetto per voi stessi)
 - ✓ I file *.cds, *.LbL, *.Lbp, *.Lbv, *.Lst, *.Lsv, *.Lsp. file per il modulo "Elenchi ed etichette"
- Aprire i progetti modello ed i fogli modello una volta nella nuova versione, in modo che abbiano il nuovo formato dei dati.
-

I Modelli in *SEE Electrical V8R4* contengono solo dati utente. Ciò significa che nessun file *.dll*, *SYSTEM.sem* e *.ext* devono essere presenti nella cartella.



Nota:

Se si trasferiscono dati da una versione di SEE Electrical precedente alla V5R1, è necessario convertire i file. Le istruzioni per la conversione dei dati sono riportate nella sezione "Conversione dei dati dalla versione V4R1 e precedenti".

Copiare nuovamente i dati salvati nelle directory corrette.



V. Installazione di Progetti, Simboli e Modelli in una cartella di rete se prima è stata installata una versione precedente di SEE Electrical

Un'installazione parallela di V8R4 e della versione precedente di *SEE Electrical* è possibile.

Tuttavia, va notato che i progetti, i fogli modello ed i progetti modello, i database di codici e le librerie di simboli che sono stati convertiti alla V8R4 non possono essere elaborati utilizzando una versione precedente di *SEE Electrical*.

Pertanto, si sconsiglia l'installazione parallela, se simboli, modelli e progetti sono salvati in rete, a meno che non si possa garantire una rigorosa separazione!

- Eseguire un backup prima di eseguire una disinstallazione o una reinstallazione.
- Salvare il contenuto delle directory ... 'Progetti, ... 'Simboli, ... 'Modelli in rete.

Note per la directory Simboli:

Copiate le librerie di simboli che avete modificato. Il file Types.ses contiene informazioni sui codici, quindi copiate anche questo.

I file "System.ses" e "List of text placeholders.ses" non devono essere applicati perché questi file sono legati alla versione.

I file OGL della directory ... \Symbols sono anch'essi legati alla versione e non devono essere salvati. Nelle versioni future non saranno presenti file OGL.

Note per la directory Modelli:

File da salvare:

- ✓ *Wires.mdb (database delle proprietà dei fili)*
- ✓ *Translation.mdb (database delle traduzioni)*
- ✓ *Cables.mdb (database dei cavi definito dall'utente)*
- ✓ *Se non sono stati creati simboli di cavi definiti dall'utente, non si consiglia di salvare il file Cables.mdb.*
- ✓ *Tutti i file con le estensioni *.tdw, *.txt, *.dat*
- ✓ *File con estensione *.sep (se avete creato progetti modello per voi stessi)*
- ✓ *I file *.cds, *.LbL, *.Lbp, *.Lbv, *.Lst, *.Lsv, *.Lsp. file per il modulo "Elenchi ed etichette"*

Aprire i progetti modello ed i fogli modello una volta nella nuova versione, in modo che abbiano il nuovo formato dei dati.



VI. Conversione dei dati utente esistenti quando si usa la versione V4R1 e le versioni precedenti di SEE Electrical

Poiché i dati sono salvati in *Access 2000* è necessario convertire tutti i file basati su un database Access 2000: progetti, librerie, database aggiuntivi.

Il convertitore per i vecchi progetti, i simboli ed i database aggiuntivi (database fili (*WIRES.MSW*), database dei cavi (*CABLES.MDB*) e database delle traduzioni (*TRANSLATION.MDB*) - tutti nella directory dei modelli), in *Microsoft Access 2000* si trova nella cartella *SEE Electrical*. Il suo nome è "*CADdy2SEP.EXE*". Il convertitore si trova anche nella cartella *Windows Start* nel gruppo "*SEE Electrical V8R4*".

Copiare i vecchi file nelle directory utilizzate per SEE Electrical V8R4 (per impostazione predefinita "...\\progetti, ...\\simboli, ...\\modelli") prima di iniziare la conversione. Il convertitore li sostituirà con dei file in formato *Access 2000*. I vecchi file vengono copiati in una cartella "*Backup*" sotto la cartella in cui si trovano.

Nuovi nomi di file:

Descrizione	Vecchio nome	Nuovo nome	Cartella (predefinita)
Progetti	*.cpj	*.sep	...\\Progetti
Database cavi	Cable.mdb	CableNew.mdb	...\\Modelli
Database fili	Wires.msw	Wires.mdb	...\\Modelli
Database traduzione	Translation.mdb	TranslationNew.mdb	...\\Modelli
Librerie simboli	*.cps	*.ses	...\\Simboli

(Le impostazioni predefinite per il convertitore si trovano nel progetto master "*_Convert.c2s*" nella cartella *SEE Electrical*. Se si desidera aggiungere specifiche *SQL* aggiungere testi informativi sul progetto definiti dall'utente a tutti i progetti convertiti, è possibile modificare questo progetto master. Per farlo, rinominarlo in *SEP* come estensione, trattarlo come un progetto normale e rinominarlo di nuovo).



Modifiche nel convertitore:

Copiare i progetti:

- Selezionare la scheda Converti progetti nel Convertitore di progetti.
- Premere il pulsante **Aggiungi** e selezionare i progetti (*.cpj) e gli archivi di progetto (*.cpa) che si desidera copiare nella nuova versione. Avviare il processo di conversione premendo il pulsante **Converti**.
- Convertire i propri progetti modello dalla vecchia directory dei modelli. Impostare la directory di destinazione corretta, in modo che i modelli del progetto vengano salvati nella directory dei modelli della nuova versione dopo la conversione.

Copiare i simboli:

- Selezionare la scheda Converti simboli nel Convertitore di progetto.
- Premere il pulsante **Aggiungi** e selezionare le librerie di simboli (*.cps), come *My Symbols.ses* e *Types.ses* che si desidera copiare nella nuova versione e sovrascrivere i file esistenti.

Note:

I file System.cps e List of text placeholder.cps non possono essere copiati perché dipendono dalla versione.

Se non sono stati creati simboli di cavo definiti dall'utente a partire dalla versione V4R1, si consiglia di non convertire il file Cables.cps perché il file è già presente nella nuova versione in forma espansa.

- Avviare il processo di conversione premendo il pulsante **Converti** e sovrascrivere i file esistenti.

Copiare i database:

- Selezionare la scheda Converti database nel Convertitore di progetti.
- Selezionate i seguenti file dalla directory dei modelli della vecchia versione:

Wires.msw (database delle proprietà di connessione), Translation.mdb (database delle traduzioni), Cables.mdb (database dei cavi definiti dall'utente, se già esistente nella vostra versione).

Se non sono stati creati simboli di cavo definiti dall'utente dalla V4R1, si consiglia di non convertire il file Cables.mdb.

- Avviare la conversione premendo il pulsante **Converti** e sovrascrivere i file esistenti.



Copiare i modelli:

Tramite *Esplora risorse* (dalla directory dei modelli della vecchia versione alla directory dei modelli della nuova versione), copiare tutti i file con estensione *.tdw, *.txt, *.dat e per il modulo "Elenchi ed etichette" (se esistente) i file *.cds, *.LbL, *.Lbp, *.Lbv, *.Lst, *.Lsv, *.Lsp e sovrascrivere i file esistenti.

Sbloccare il software gratuito. A seconda che la vostra versione sia protetta con un chiave software o hardware, troverete ulteriori suggerimenti per lo sblocco nel file con il nome appropriato sotto la vostra installazione SEE Electrical nella sottocartella "... \ Documentazione \ Attivazione \" o tramite la consegna del CD sul vostro CD SEE Electrical nella sottocartella DOCUMENTS \ D \ ACTIVATION.

- Se necessario, rimuovere la vecchia versione di SEE Electrical prima di installare la nuova.

Se si vuole mantenere la vecchia versione, l'installazione della nuova deve essere fatta in una nuova directory, non è possibile installarla su una versione esistente di *SEE Electrical*.



VII. Utilizzo in parallelo della V8R4 e delle versioni precedenti di SEE Electrical

Se si desidera utilizzare SEE Electrical V8R4 in parallelo con versioni precedenti del software, si prega di controllare la sezione **Licenza con chiave locale**, **Licenza con chiave di rete** e **Licenza con chiave software da internet** si trovano nella vostra guida all'installazione nella cartella **DOCUMENTAZIONE**.



VIII. Avvio di SEE Electrical

Dopo l'installazione è possibile avviare *SEE Electrical* dal *menu di avvio di Windows* tramite "**Programmi**" > "**IGE+XAO**" > "**SEE Electrical V8R4**". Inoltre, è stata aggiunta un'icona al desktop.

Importante:

Se si desidera collegare l'eseguibile ai dati del progetto nel sistema operativo, è necessario eseguire il software come amministratore.

*Per farlo, fare click con il tasto destro del mouse sull'icona del programma *SEE Electrical* e selezionare **Esegui come amministratore** nel menu a comparsa. Confermare il messaggio di sicurezza con **Consenti** e chiudere nuovamente il programma.*



IX. Attivazione della licenza

Prima di iniziare il lavoro, è necessario sbloccare la propria versione.

Lo sblocco del software può avvenire tramite un softlock o tramite una chiave (hardlock). La gestione di molteplici *SEE Electrical* in una rete (licenze flottanti) è possibile tramite una chiave di rete o un server di licenze locale (Local License Server).

Se si desidera concedere la licenza a una chiave, controllare l'opzione **Licenza con chiave locale** o **Licenza con chiave di rete** che si trovano nella vostra guida all'installazione *DOCUMENTAZIONE* nella cartella di installazione.

Se volete ottenere la licenza per il vostro *SEE Electrical* con una chiave software, controllate la sezione **Licenza con chiave software da internet** oppure **Licenza con chiave software da server locale** che si trova nella vostra guida all'installazione nella cartella *DOCUMENTAZIONE*.



X. Live Update - aggiornamenti del programma

Il *Live Update* verifica periodicamente *SEE Electrical* e controlla la presenza di eventuali patch appropriate alla versione installata a patto che ci sia una connessione Internet attiva.

Per l'esecuzione del *Live Update*, è necessario il numero di serie e la password della tua licenza, di un contratto di manutenzione valido e di una connessione Internet, che permetta una comunicazione al nostro server di aggiornamento sulla porta 443 (HTTPS) e sulla porta 21 (SFTP).

Se state eseguendo il modulo *Environment Manager* di *SEE Electrical* (*SeeSync.exe*), non potete utilizzare il *Live Update*. In questo caso, il vostro amministratore deve fornirvi i file. In questo caso, contattate il vostro distributore locale di *SEE Electrical* affinché possa fornirvi i file necessari.